

ROYAUME DU MAROC  
PROVINCE D'ESSAOUIRA  
COMMUNE D'ESSAOUIRA



Contrat n° C2/BH/ NHES/ 2022 Relatif aux :

# PROJET DE CONSTRUCTION DU COMPLEXE DES HABOUS POUR LES UNITES D'ENSEIGNEMENT SUPERIEUR PRIVE

PROJET PRESENTE PAR :  
"LA NIDHARA DES HABOUS D'ESSAOUIRA"



Aziza KRIMAA Architecte D.E.N.A 337 Lot Erraounak, BP 511, Essaouira

Tél/Fax : 05 24 47 65 30 GSM 0666885369

E-mail : [archi-space@hotmail.fr](mailto:archi-space@hotmail.fr)

- Avril - 2026 -

# PLAN DE MASSE

## PROGRAMME DU PLAN DE MASSE

1	BLOC ETABLISSEMENT SCOLAIRE 1
2 & 3	BLOC RESIDENCE PROFESSORALE R+3
4	BLOC PLATEAUX BUREAUX R+3
5	BLOC ETABLISSEMENT SCOLAIRE 2 R+3
6	BLOC RESIDENCE UNIVERSITAIRE R+3
7	COURS DE RECREATION
8	PISCINE
9	POSTE TRANSFORMATEUR
10	PARKING

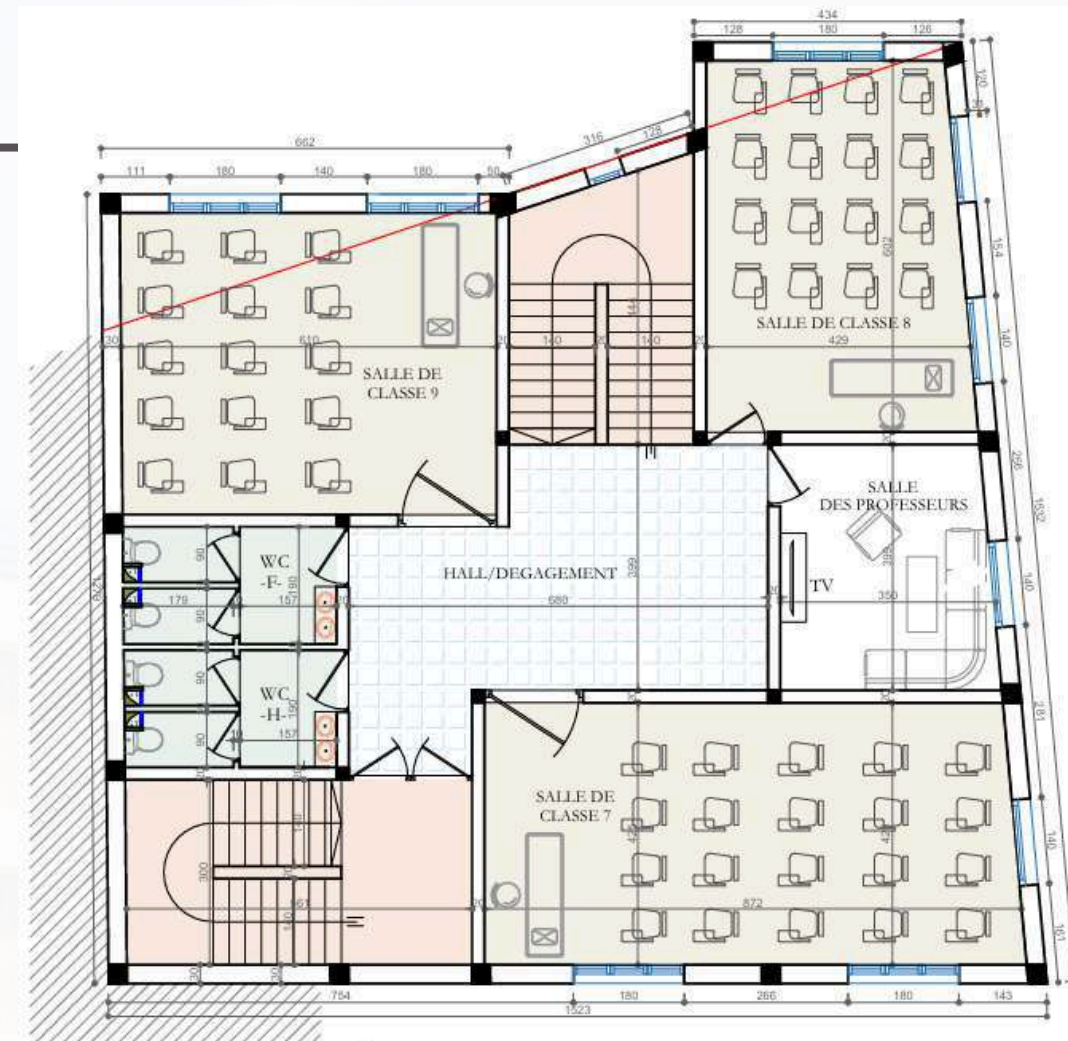


### LÉGENDE

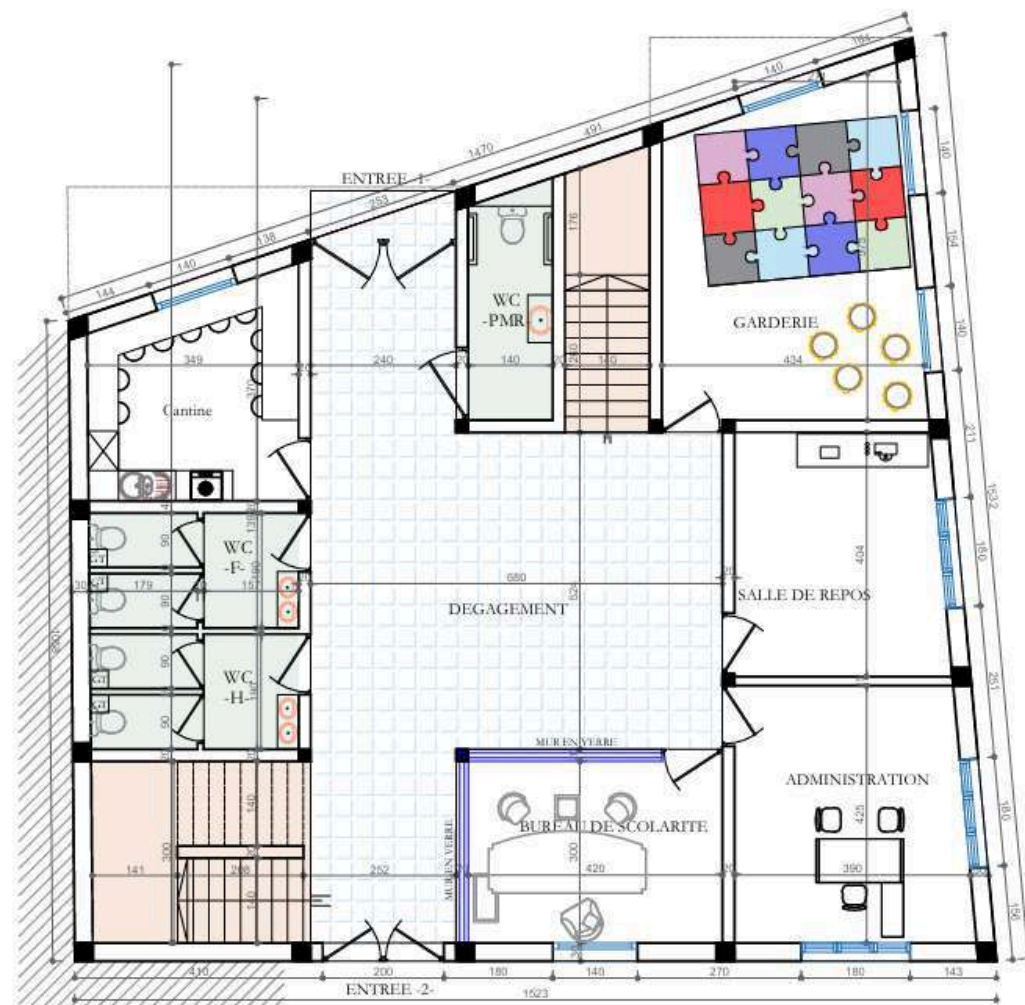
- ① Bâtiment 1: ECOLE
- ② Bâtiment 2 ET 3: Résidence Professorale
- ③
- ④ Bâtiment 4: Etablissement Bureaux
- ⑤ Bâtiment 5: Ecole
- ⑥ Bâtiment 6: Résidence Universitaire
- ⑦ Cour de Récréation
- ⑧ Piscine
- ⑨ Poste transformateur
- ⑩ Parking

# BLOC 1 : ETABLISSEMENT SCOLAIRE 1

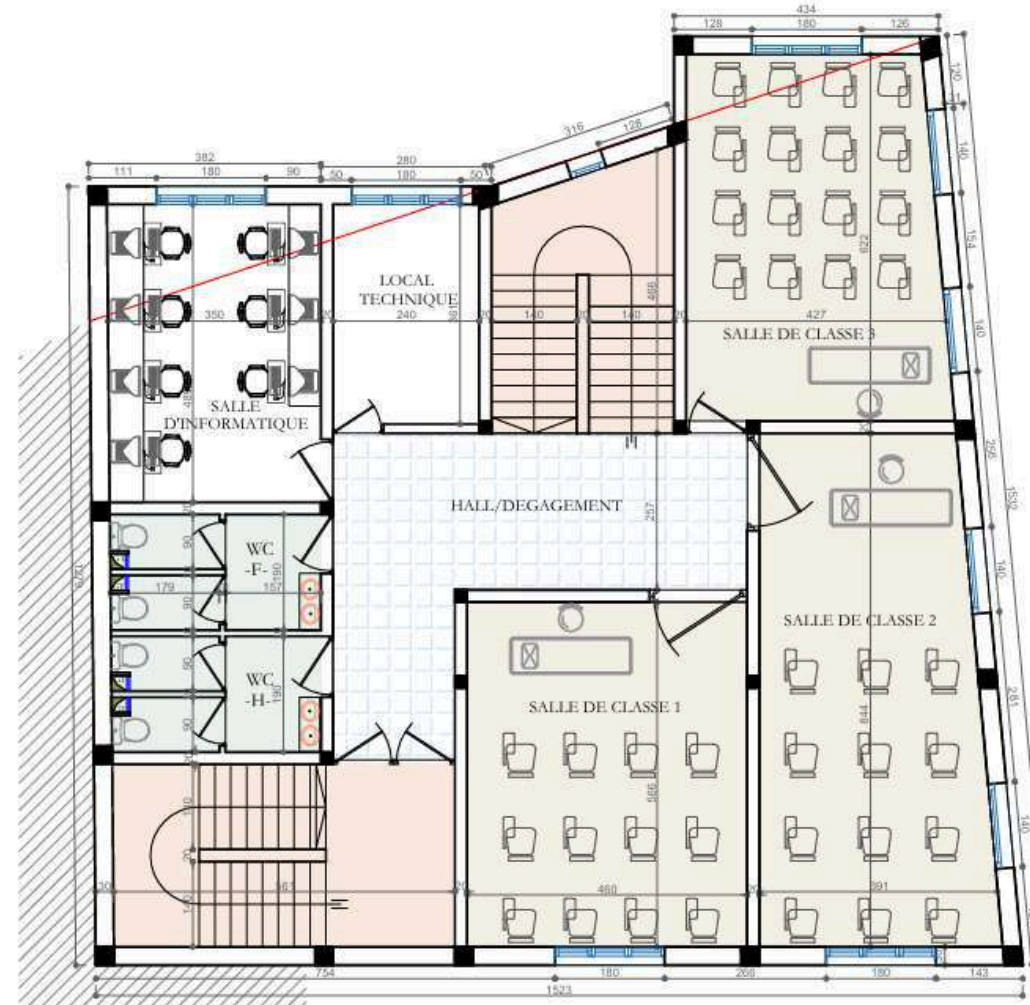
<b>RDCH</b>	ADMINISTRATION, BUREAU DE SCOLARITE, SALLE DE REPOS, GARDERIE, CUISINE, SANITAIRES
<b>1ER ETAGE</b>	3 SALLES DE CLASSE, SALLE D'INFORMATIQUE, LOCAL TECHNIQUE, SANITAIRES
<b>2E ETAGE</b>	3 SALLES DE CLASSE, ATELIER ART PLASTIQUE, LABORATOIRE, SANITAIRES
<b>3E ETAGE</b>	3 SALLES DE CLASSE, SALLE DES PROFESSEURS, SANITAIRES



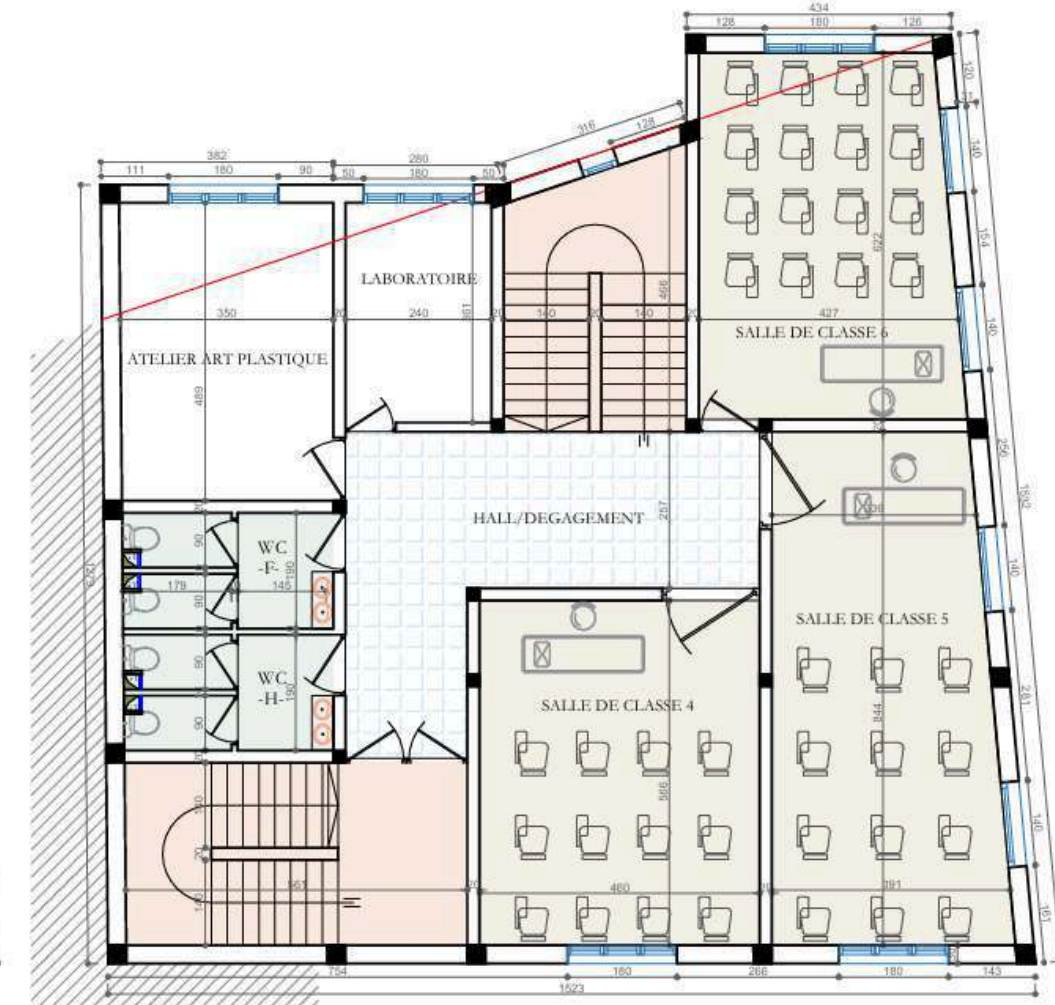
PLAN 3<sup>ème</sup> ETAGE



PLAN RDCH

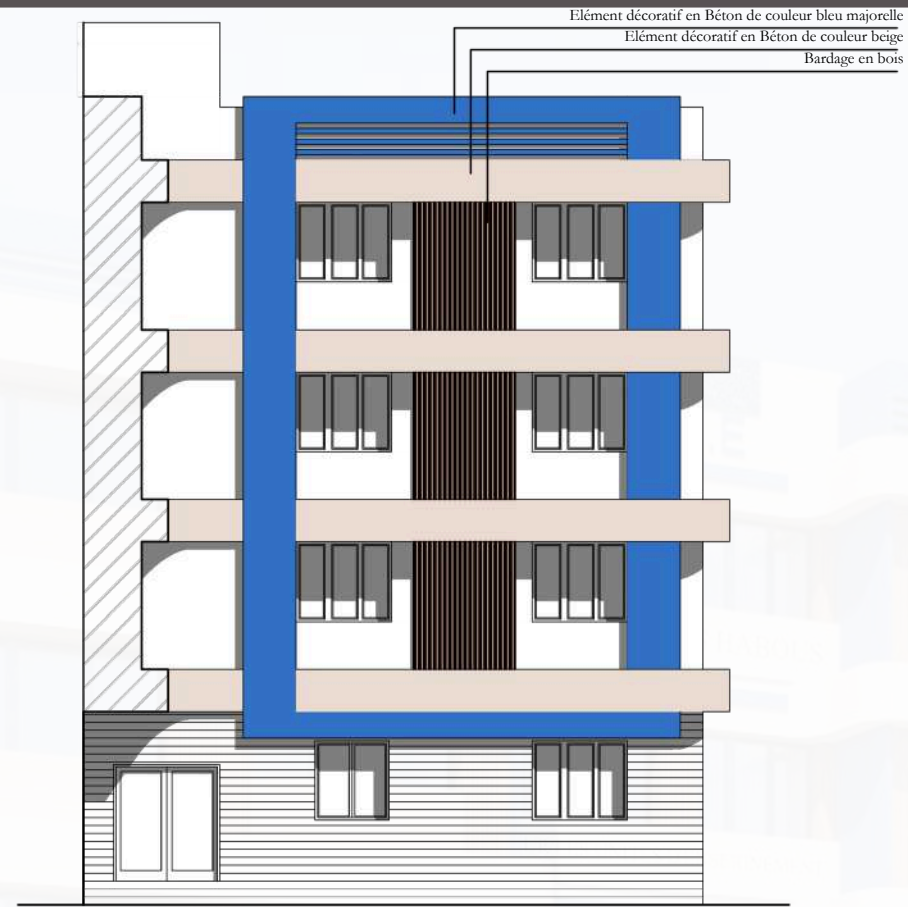


PLAN 1<sup>er</sup> ETAGE



PLAN 2<sup>ème</sup> ETAGE

# BLOC 1 : ETABLISSEMENT SCOLAIRE 1



FACADE ARRIERE



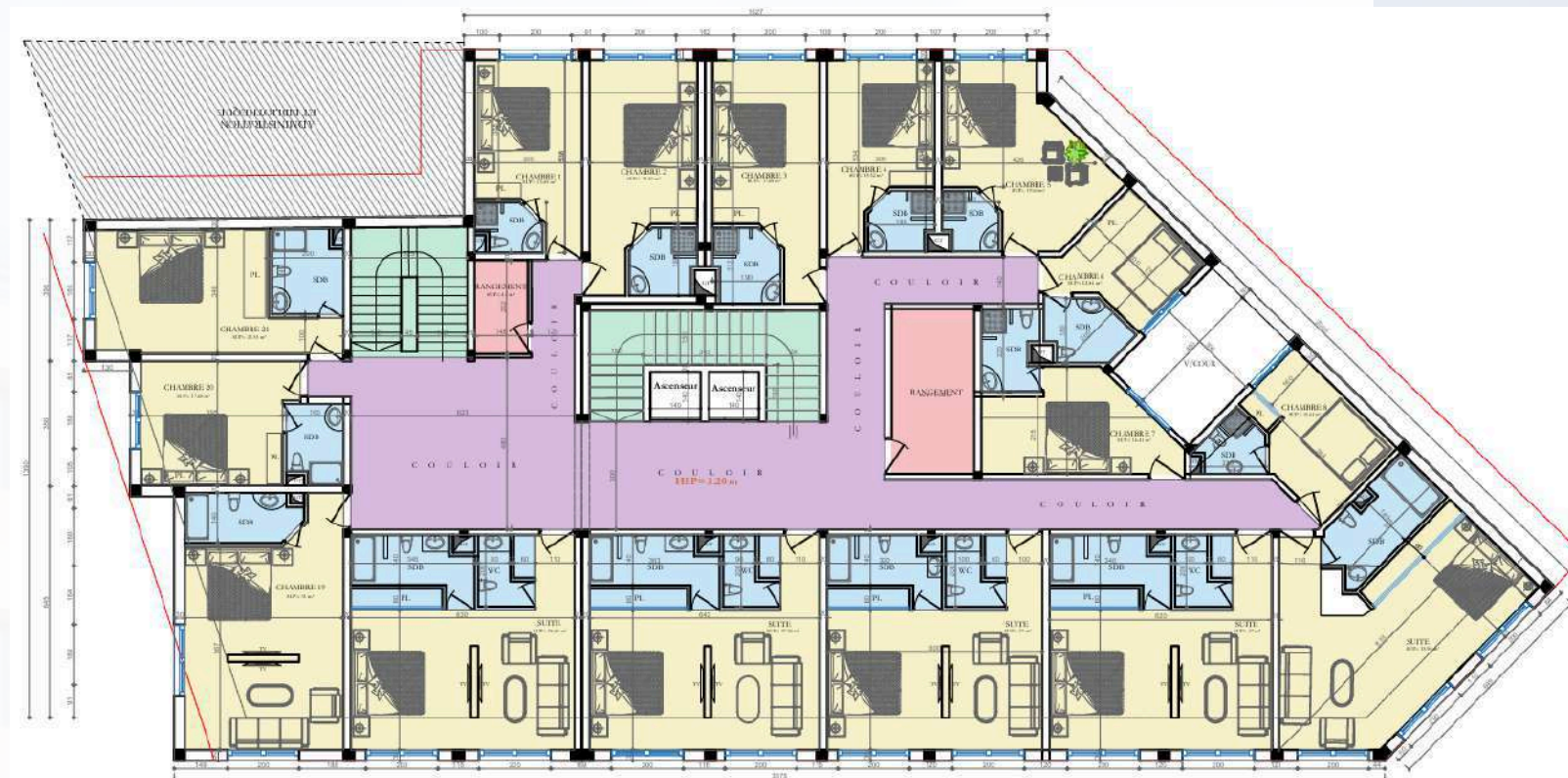
FACADE PRINCIPALE



FACADE GAUCHE

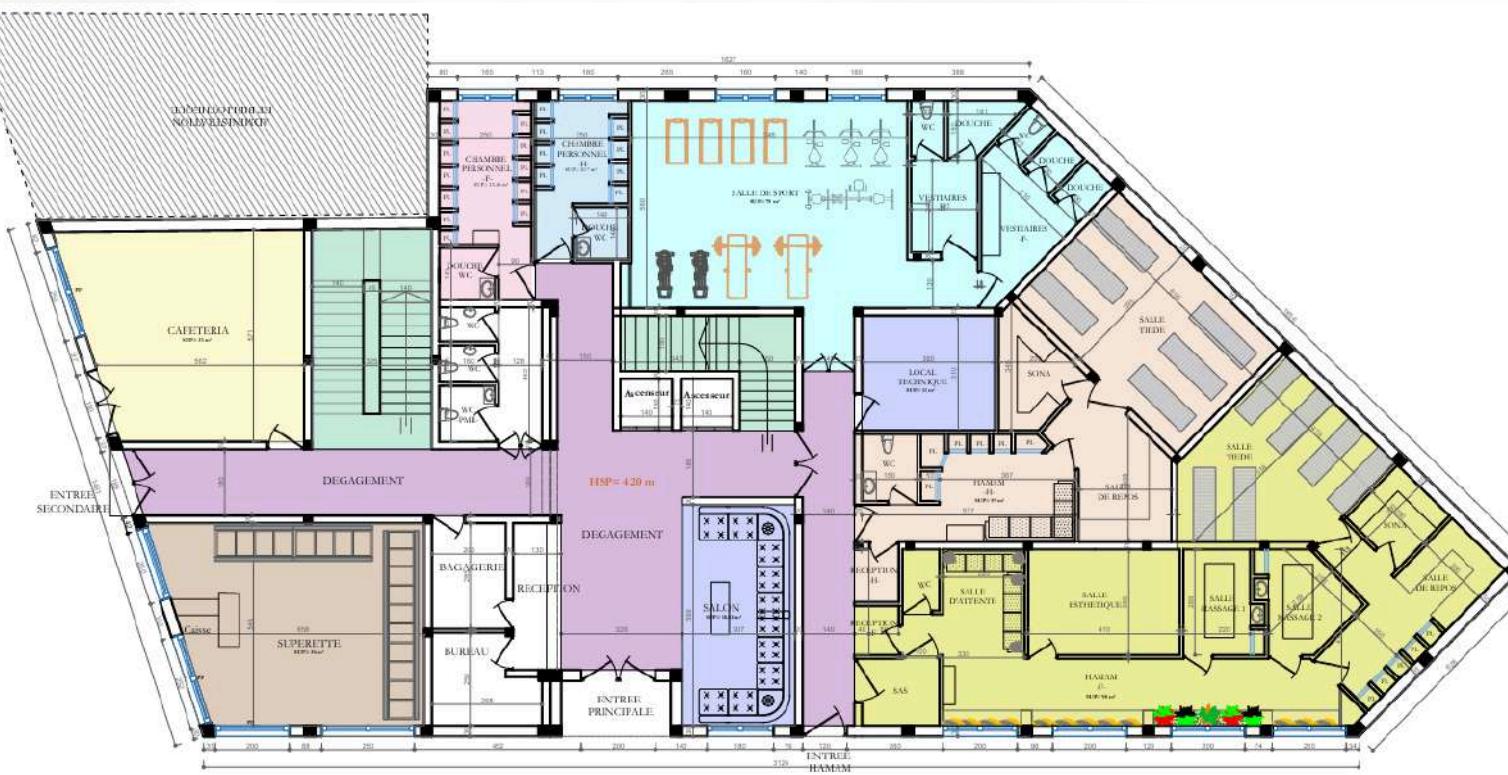
# BLOC 2 & 3 : RESIDENCE PROFESSORALE

<b>RDCH</b>	SUPRETTE, CAFETERIA, RECEPTION, SALON, HAMMAM, SALLE DE SPORT, LOCAL TECHNIQUE, SANITAIRES
<b>1ER ET 2E ETAGE</b>	21 CHAMBRES, 2 RANGEMENTS
<b>3E ETAGE</b>	11 CHAMBRES, 5 SUITES, 2 RANGEMENTS



PLAN 3EME ETAGE

Activier Windows



PLAN RDCH



PLAN 1ER ET 2EME ETAGE

Activier Windows

# BLOC 2 & 3 : RESIDENCE PROFESSORALE



FACADE ARRIERE



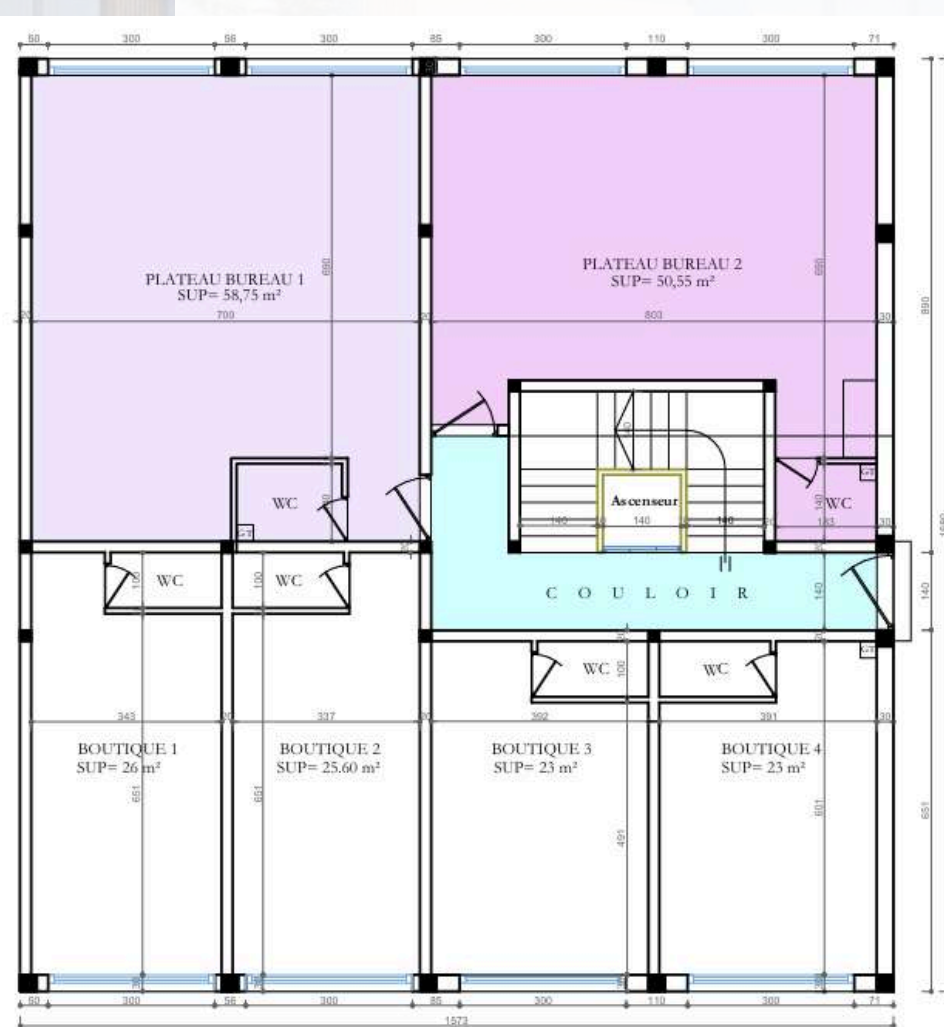
FACADE GAUCHE



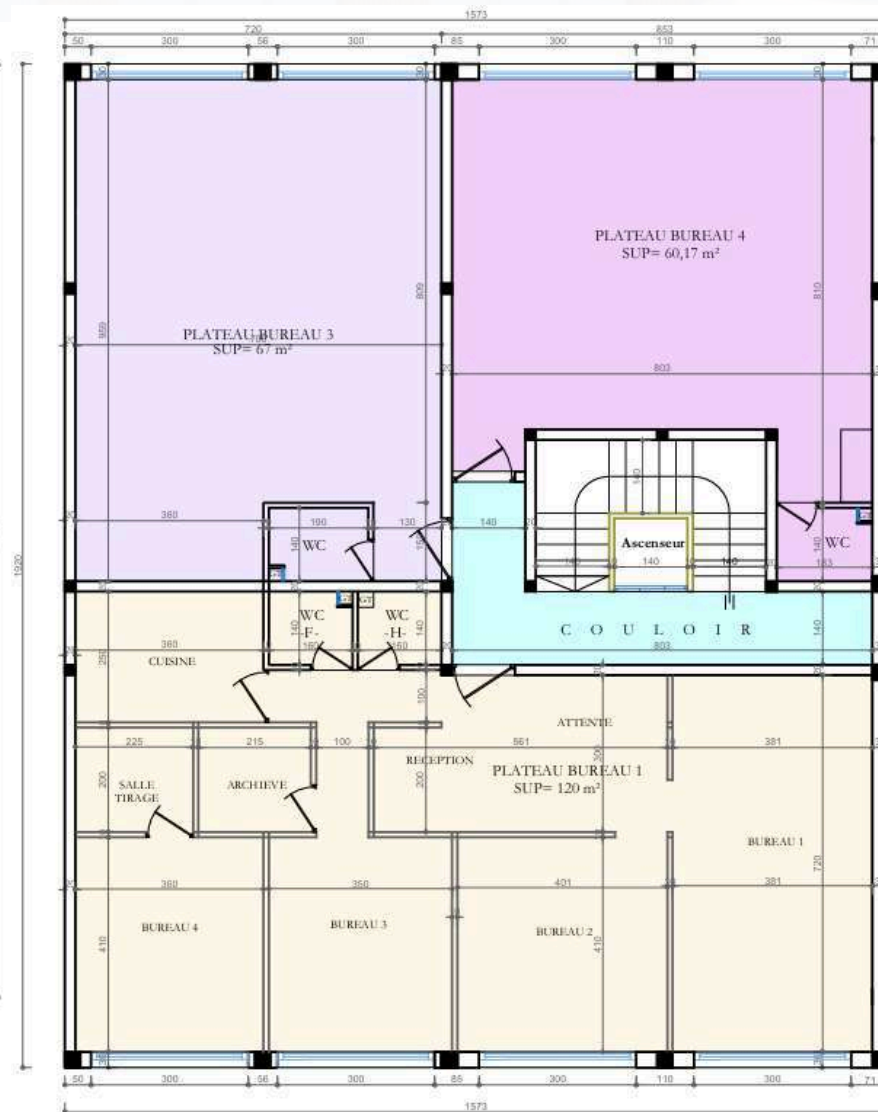
FACADE PRINCIPALE

# BLOC 4 : PLATEAUX BUREAU

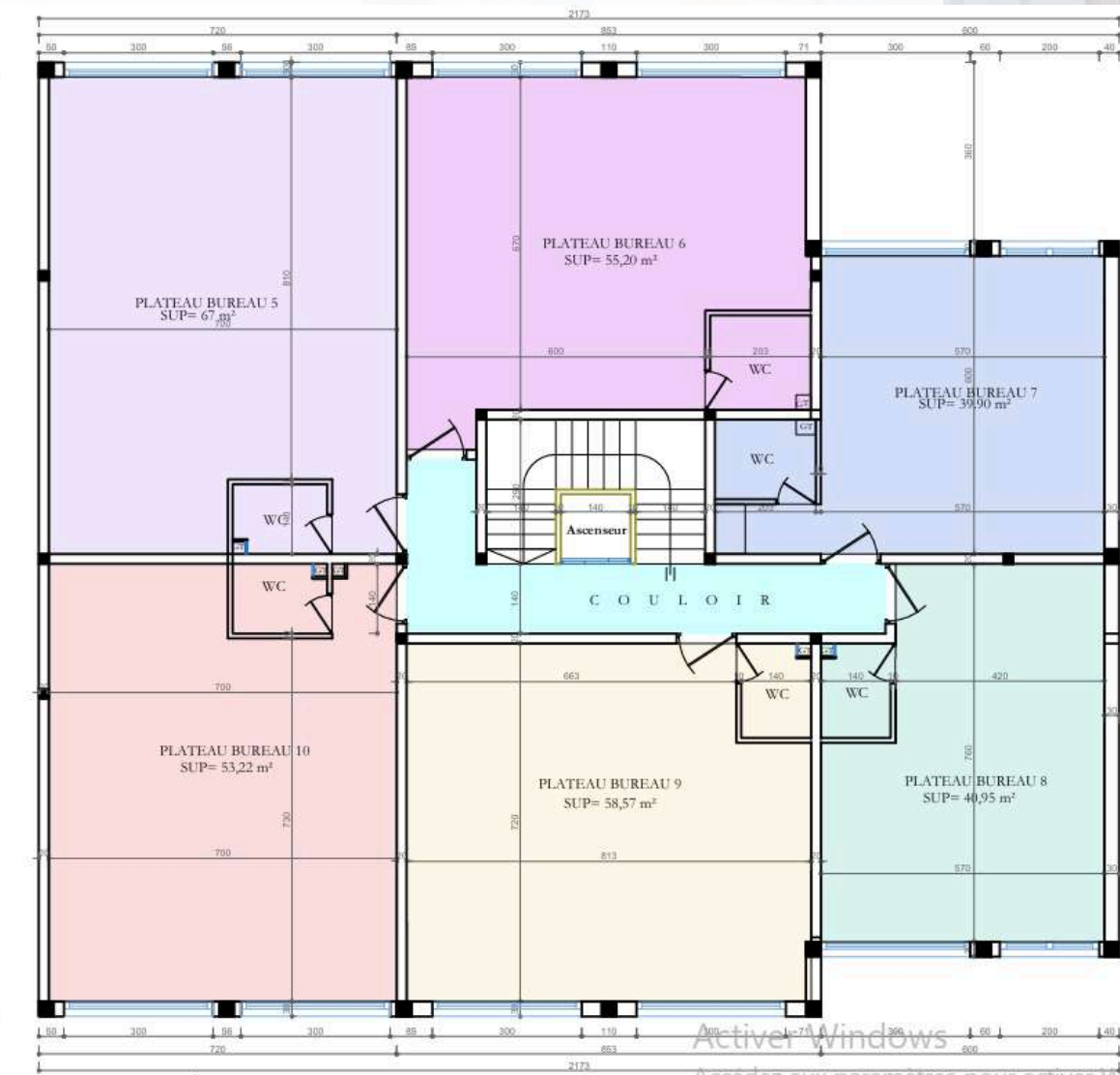
RDCH	4 BOUTIQUES, 2 PLATEAUX BUREAU
1ER ETAGE	3 PLATEAUX BUREAU
2E ET 3E ETAGE	6 PLATEAUX BUREAU



PLAN RDCH

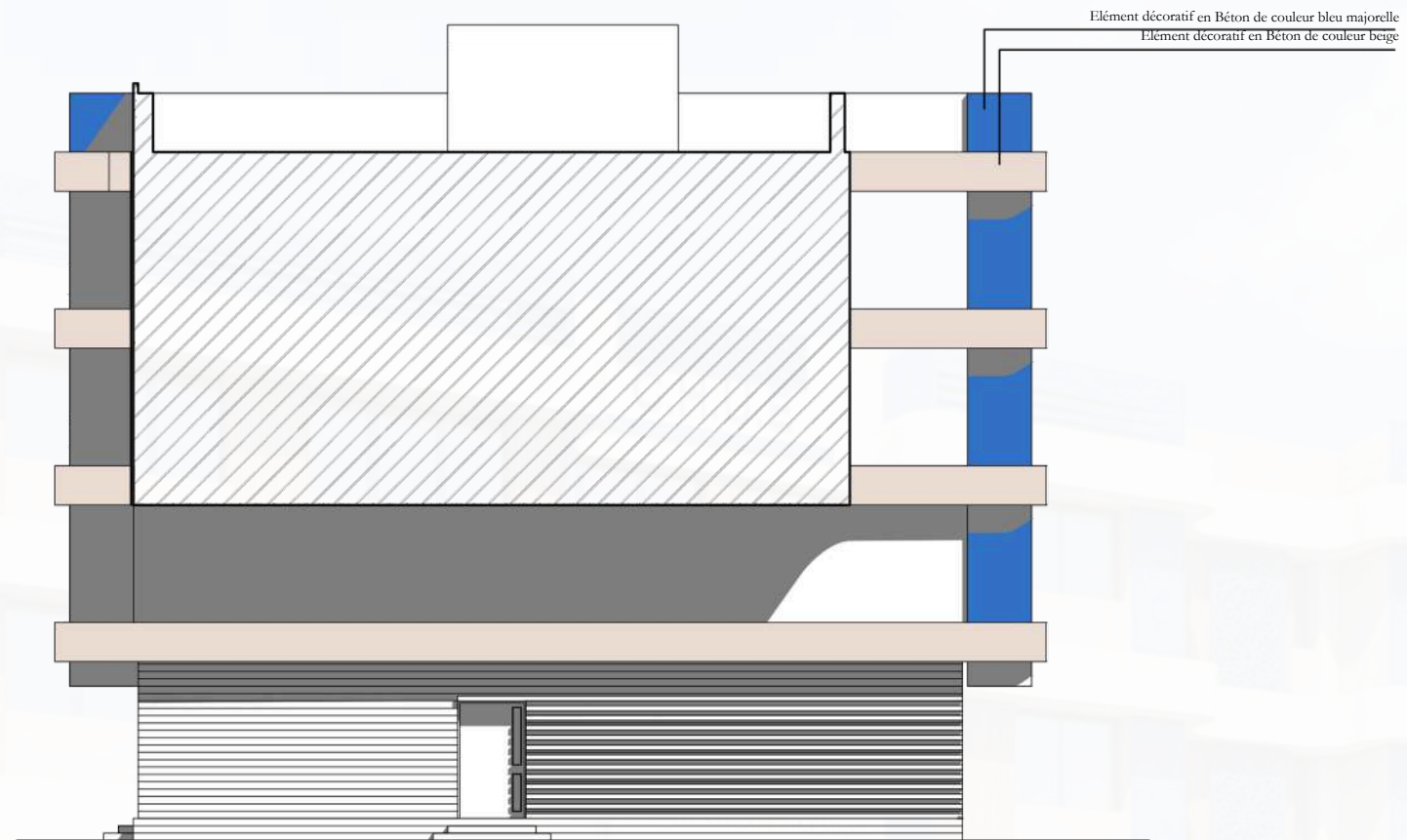


PLAN 1<sup>ER</sup> ETAGE

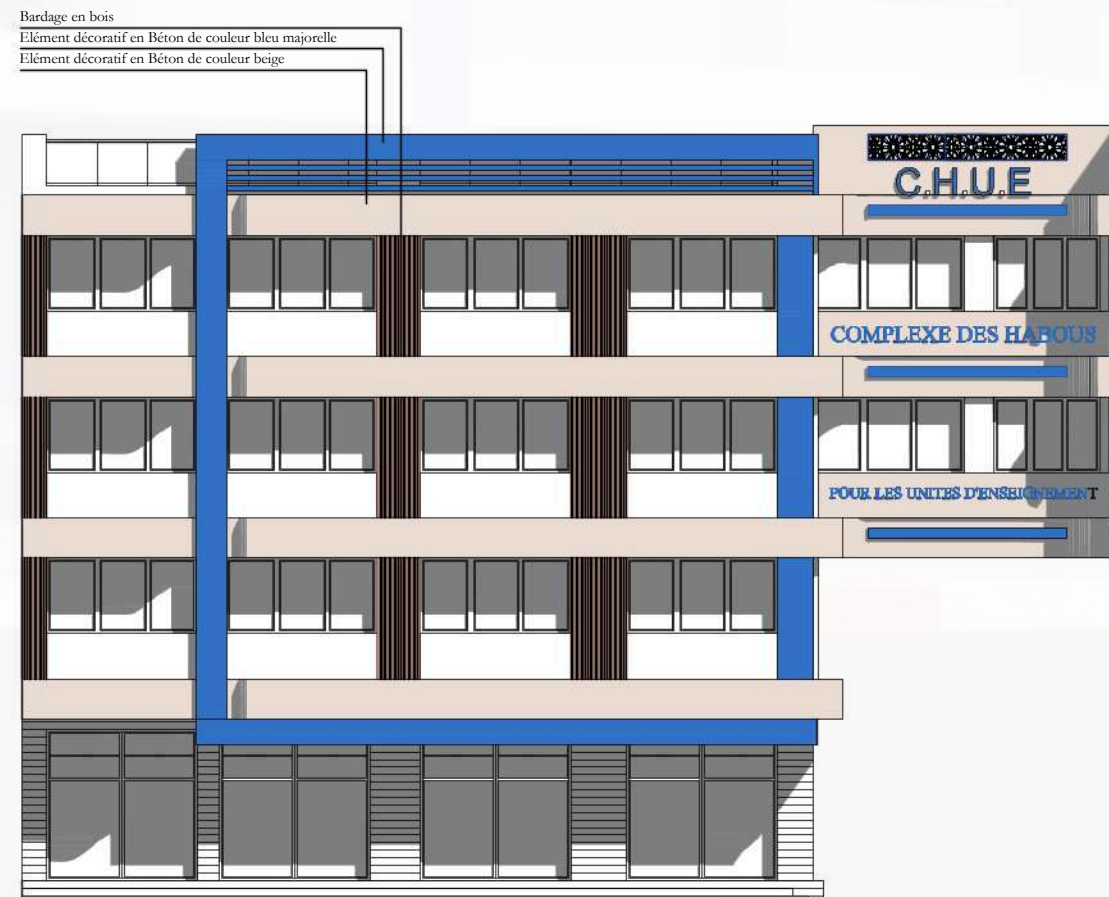


PLAN 2<sup>ème</sup> ETAGE 3<sup>ème</sup> ETAGE

# BLOC 4 : PLATEAUX BUREAUX



FACADE DROITE



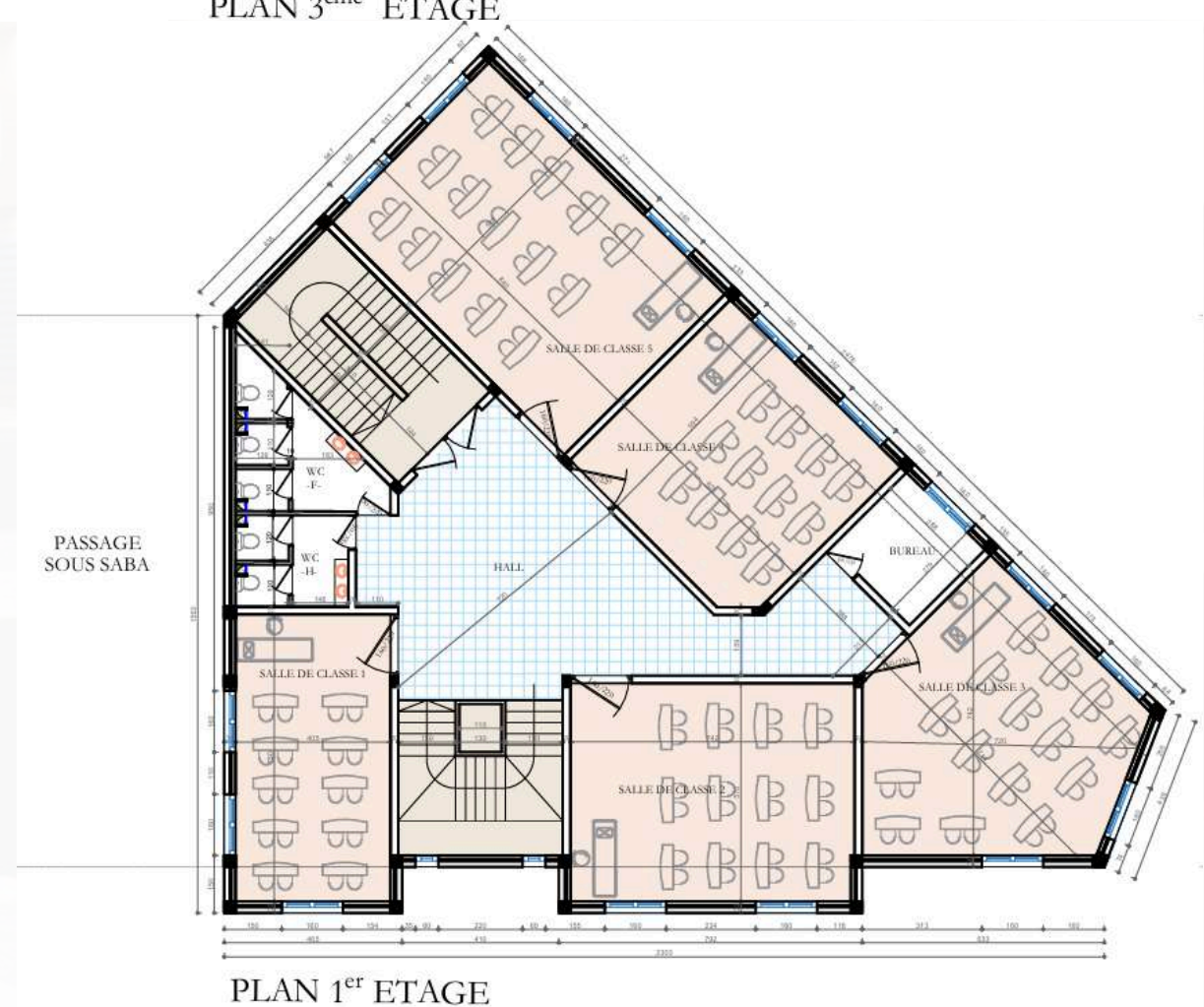
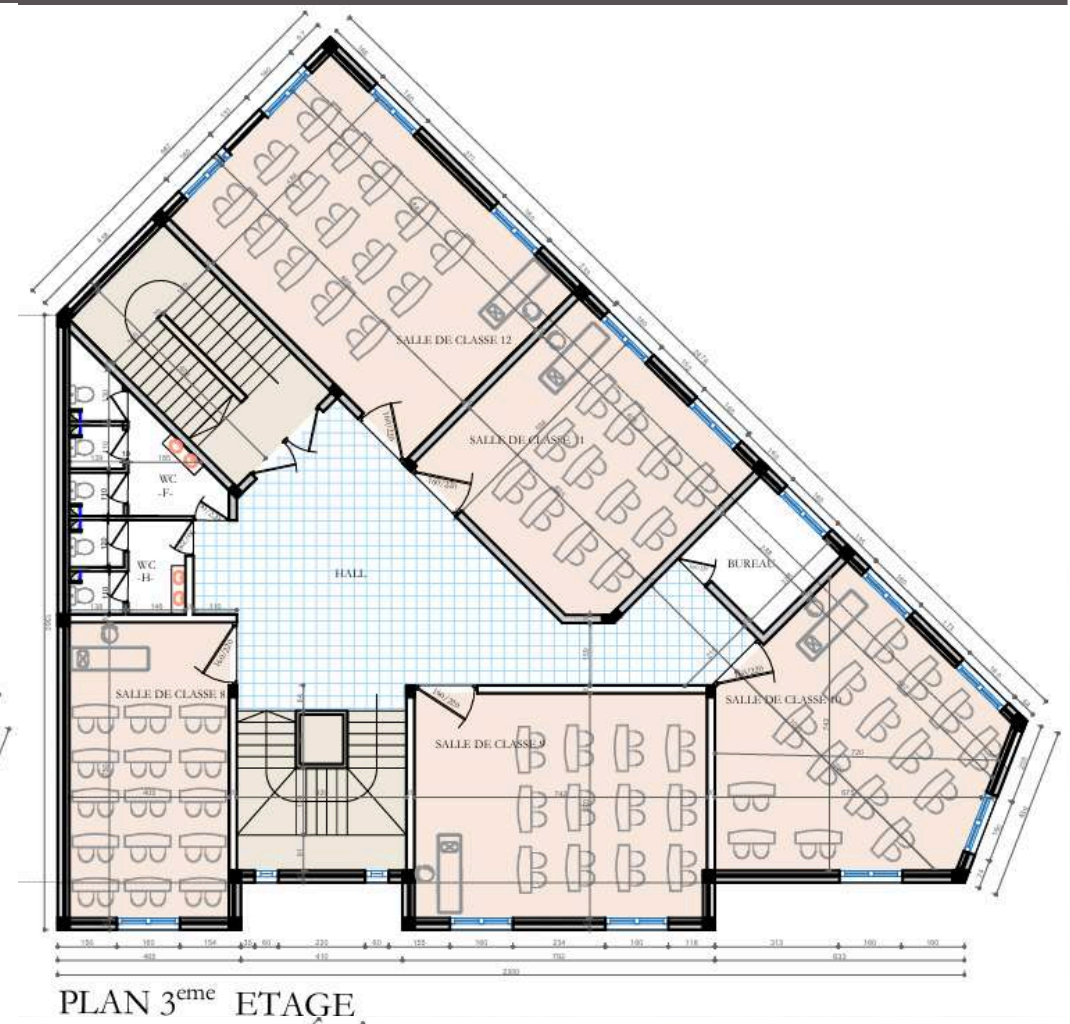
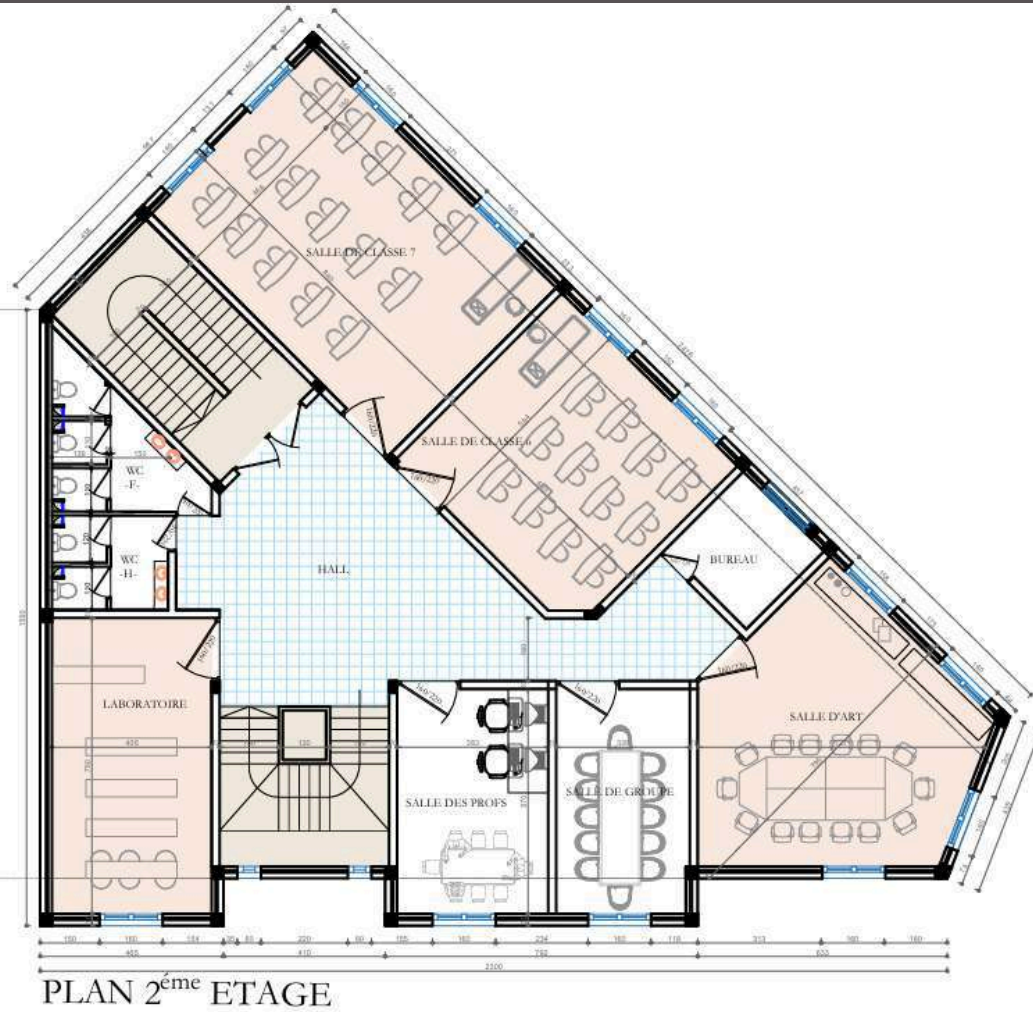
FACADE PRINCIPALE



FACADE ARRIERE

# BLOC 5 : ETABLISSEMENT SCOLAIRE 2

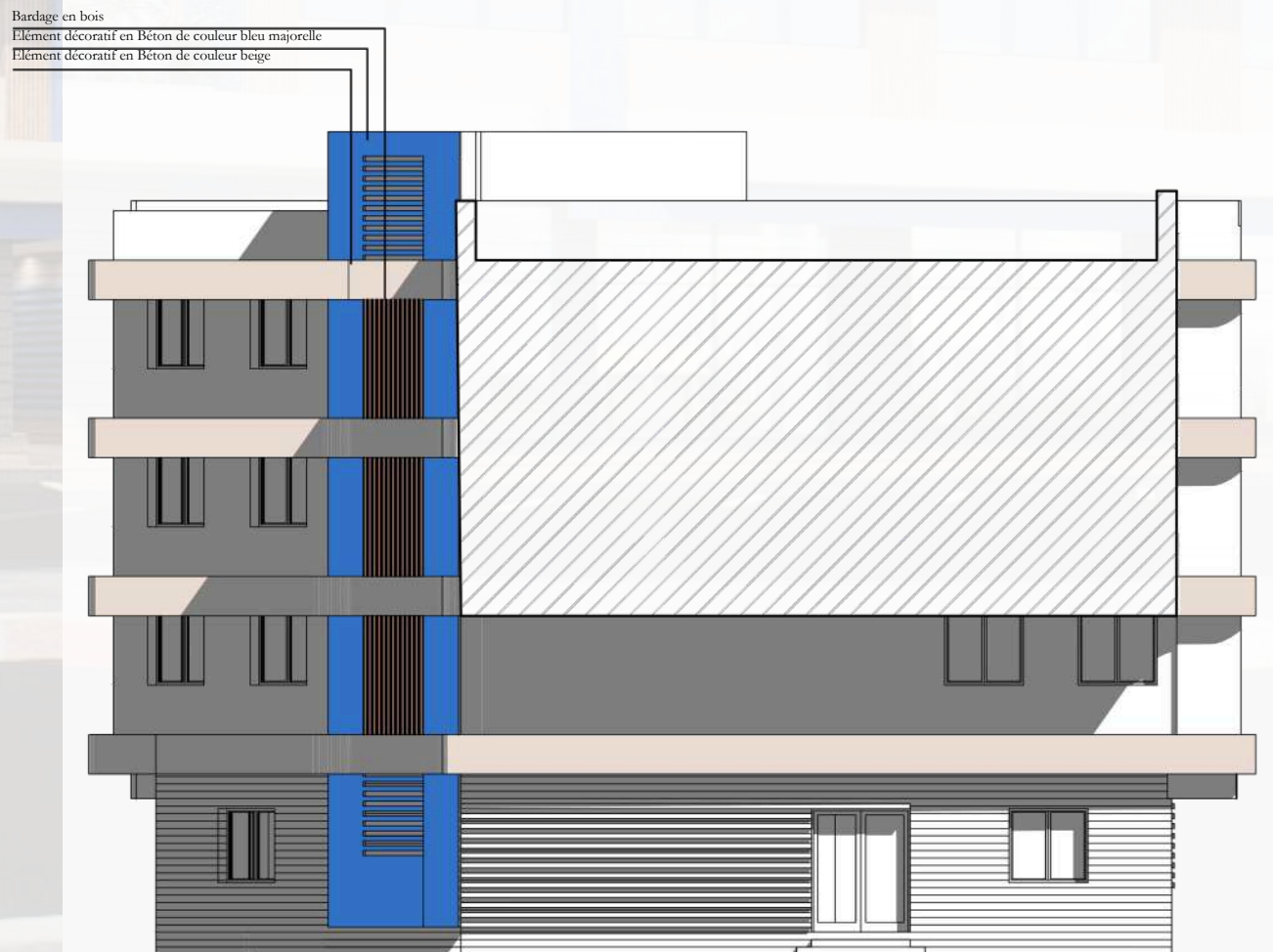
<b>RDCH</b>	BUREAU, SALLE DE REPOS, 2 SALLES DE CLASSE, GARDERIE, DEPOT ALIMENTATION, SANITAIRES
<b>1ER ETAGE</b>	5 SALLES DE CLASSE, BUREAU, SANITAIRES
<b>2E ETAGE</b>	2 SALLES DE CLASSE, SALLE D'ART, LABORATOIRE, SALLE DES PROFESSEURS, SALLE DE GROUPE, BUREAU, SANITAIRES
<b>3E ETAGE</b>	5 SALLES DE CLASSE, BUREAU, SANITAIRES



# BLOC 5 : ETABLISSEMENT SCOLAIRE 2



FACADE ARRIERE



FACADE PRINCIPALE

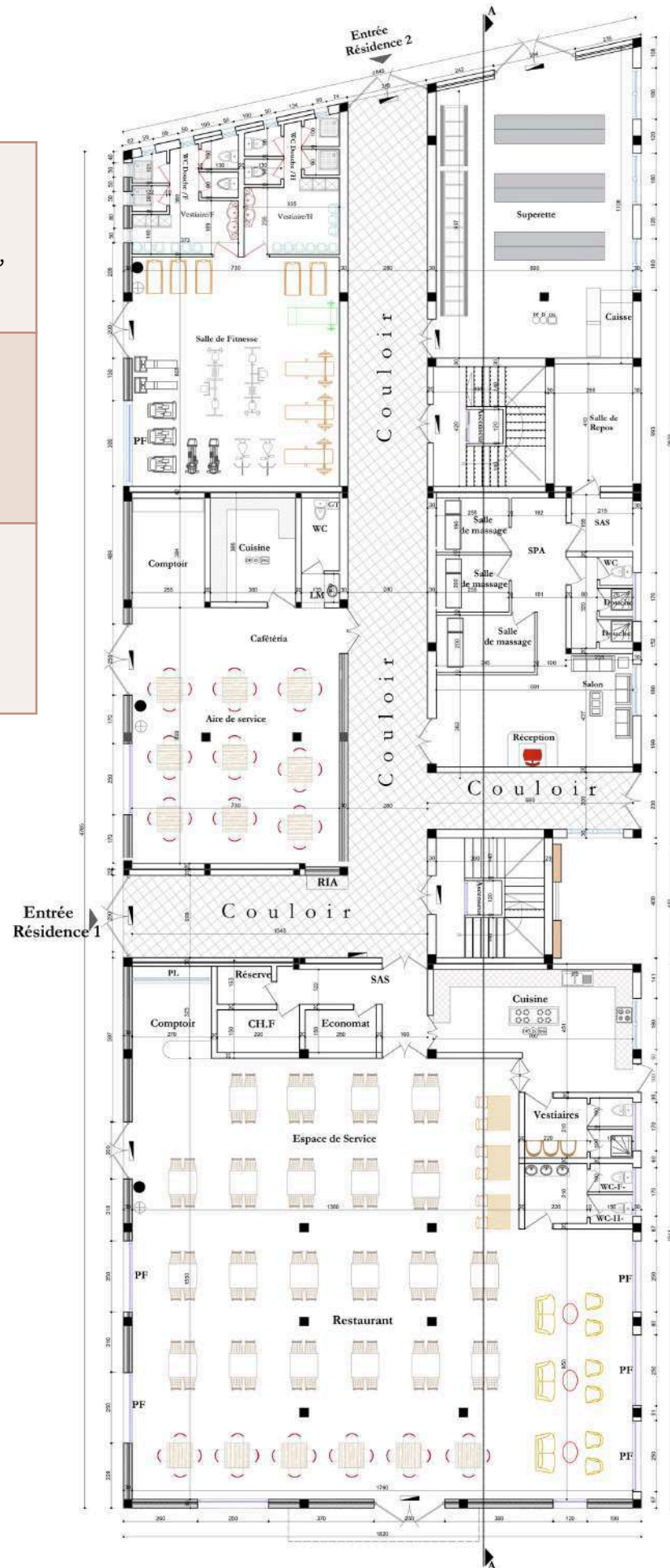


FACADE DROITE

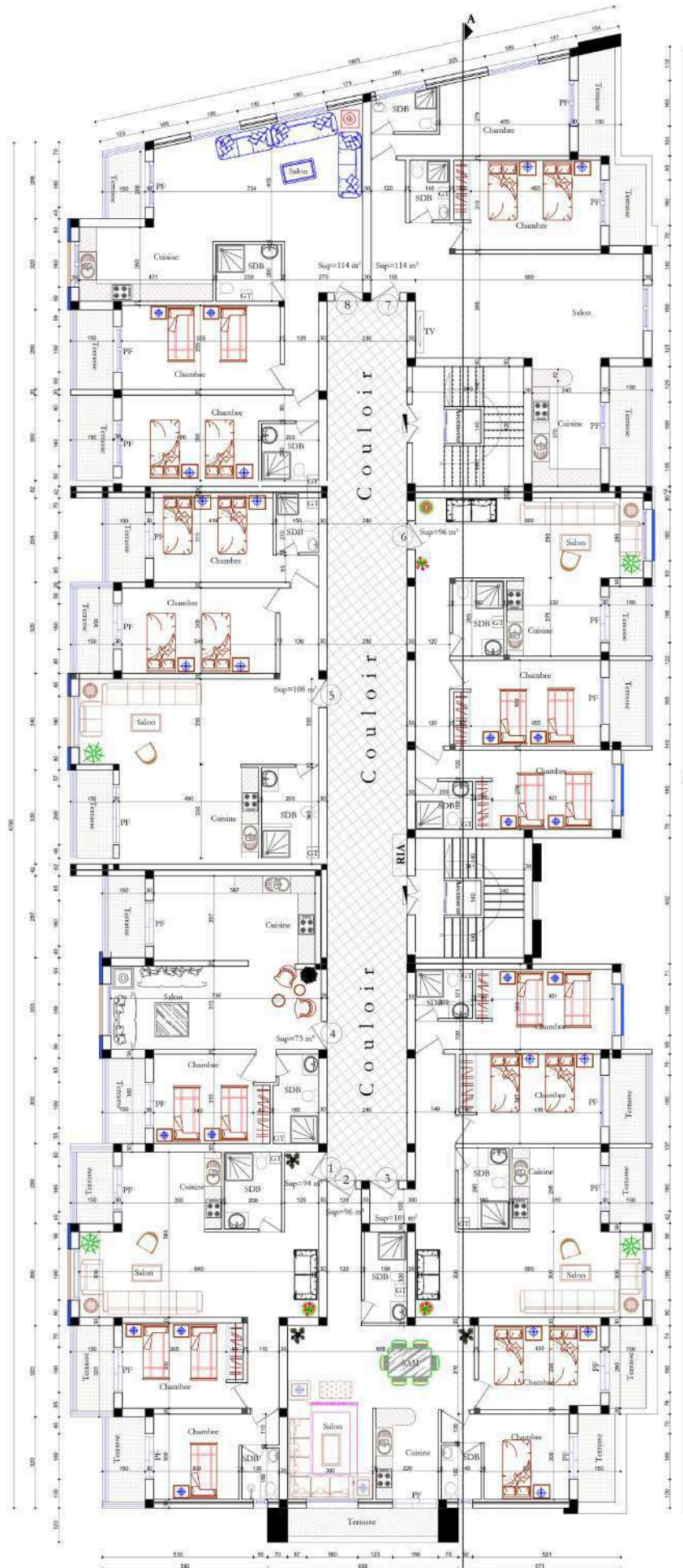
# BLOC 6 : RESIDENCE UNIVERSITAIRE



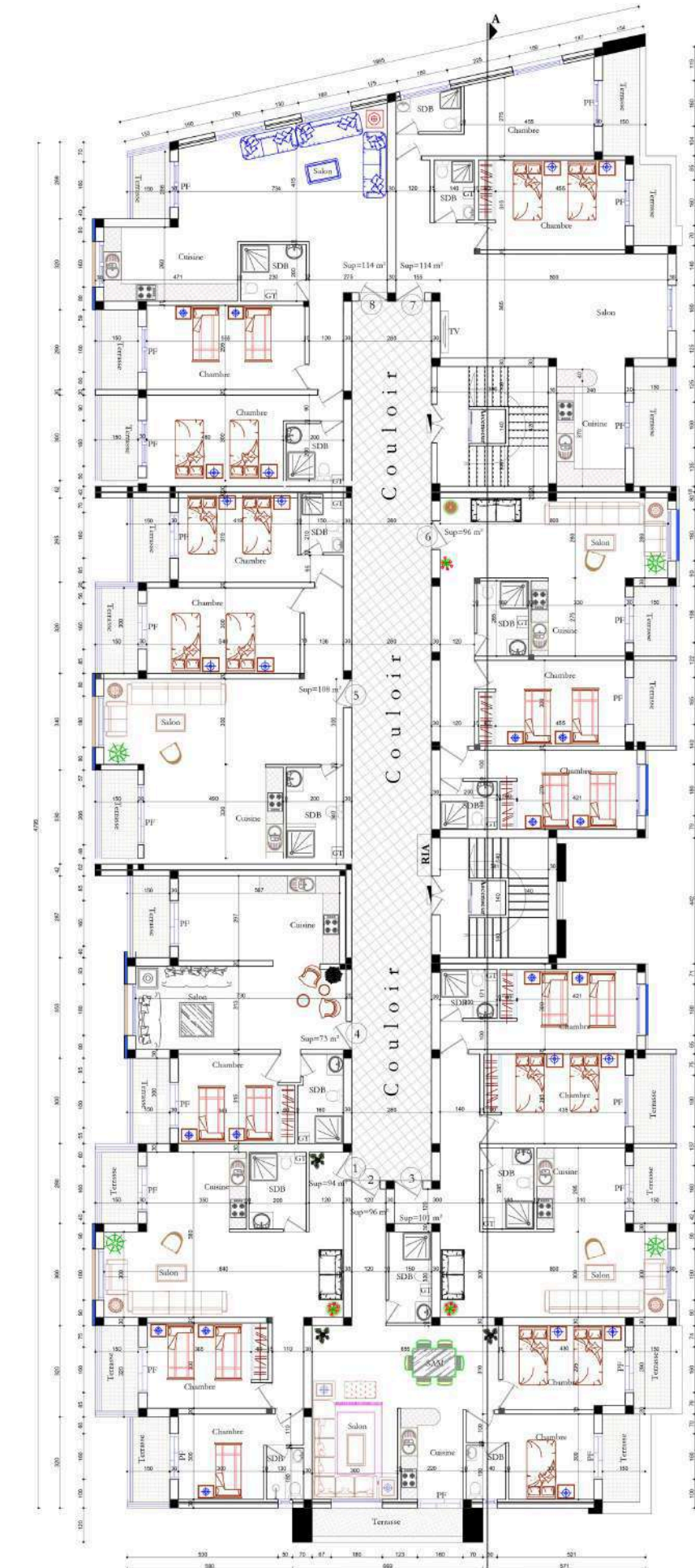
<b>RDCH</b>	RESTAURANT, CAFETERIA, SPA, SALLE DE FITNESS, SUPRETTE
<b>1ER ETAGE</b>	8 APPARTEMENTS
<b>2E ET 3E ETAGE</b>	8 APPARTEMENTS



PLAN RDCH



PLANS 1ER ETAGE



PLAN 2EME ET 3EME ETAGE

# BLOC 6 : RESIDENCE UNIVERSITAIRE



FACADE DROITE



FACADE GAUCHE



FACADE ARRIERE



FACADE PRINCIPALE

# VUE D'ENSEMBLE DU PROJET

